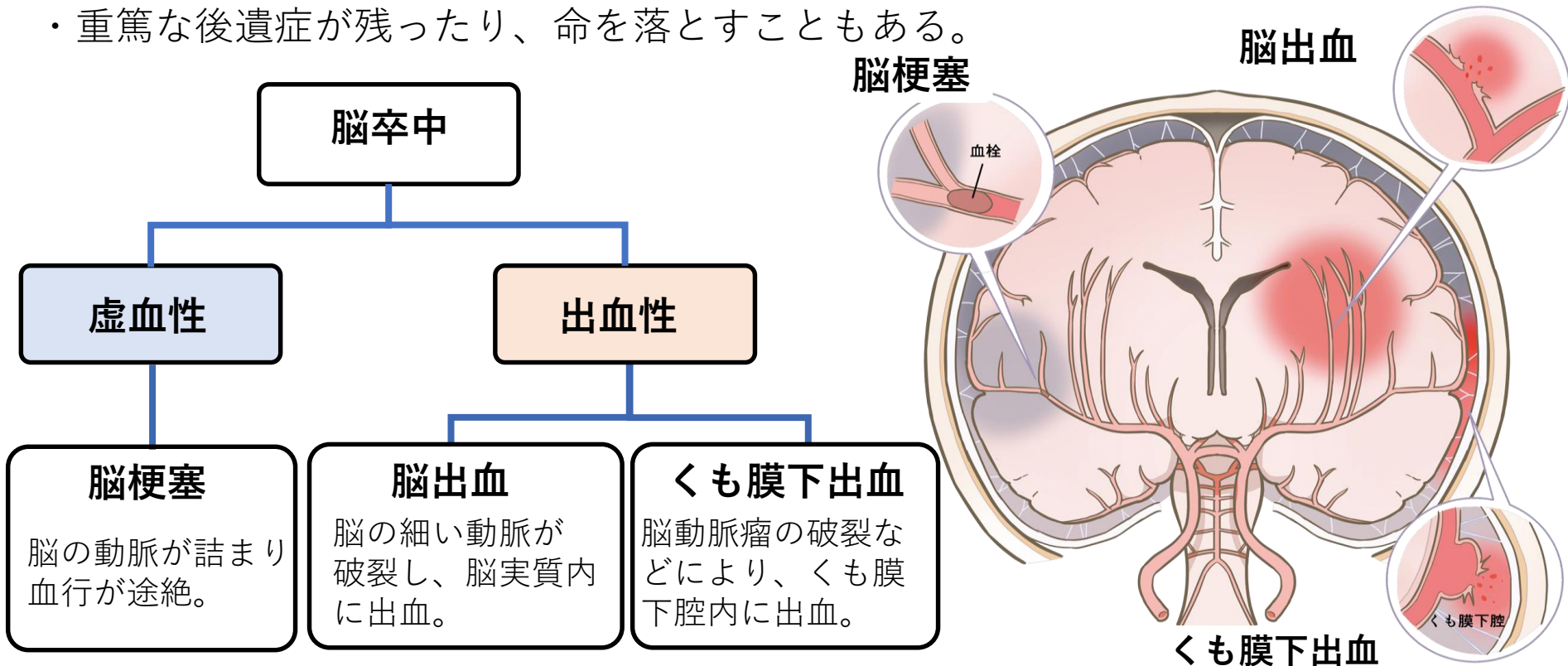


# 脳卒中

卒は「突然」、中は「(当たって)倒れる」  
→突然倒れる脳の病気という意味。

- ・ **脳卒中**とは、血管の閉塞、破綻などにより、突然神経症状が発現した状態の総称。ときに脳血管障害と同義語として扱われることがある。
- ・ 脳血管の狭窄、閉塞などによる**虚血性疾患**と、脳血管の破綻による**出血性疾患**に分けられる。
- ・ **虚血性疾患**には脳梗塞、**出血性疾患**には脳出血、くも膜下出血などがある。
- ・ 重篤な後遺症が残ったり、命を落とすこともある。



# ⚠ 脳卒中の危険因子 ⚠

## 基礎疾患

- **高血圧**
- 糖尿病
- 高脂血症
- 心房細動

## 生活習慣

- 喫煙
- 大量飲酒
- 肥満
- 運動不足

## その他

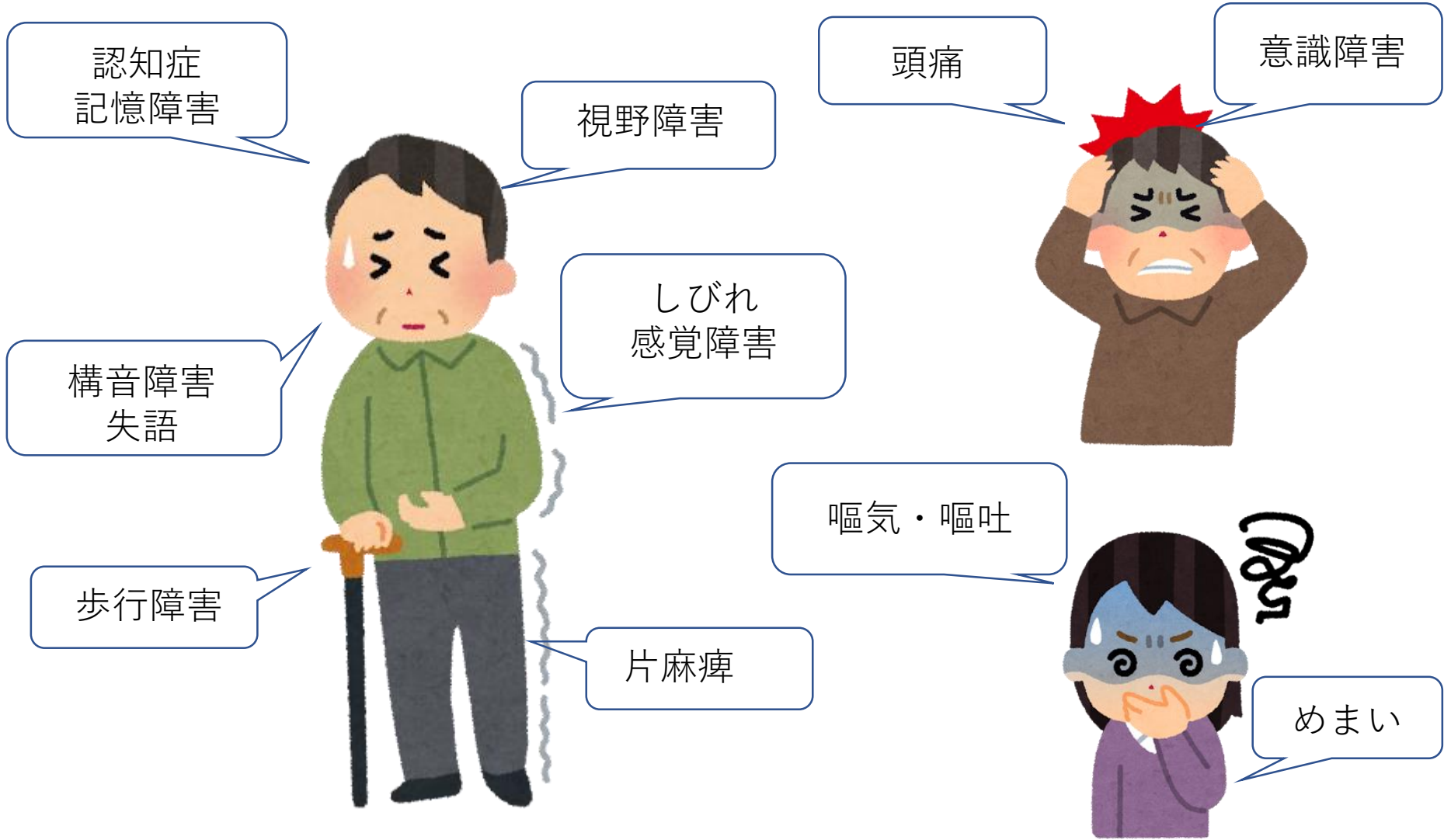
- 加齢
- 性別(男性)  
(クモ膜下出血は  
40~60代女性)

※血圧が140~159/90~99mmHgの人は**3.3倍**、  
180/110mmHg以上の人は**8.5倍**の発症リスクあり

## 当センターで可能な検査

頸動脈超音波：首にエコーをあて、脳梗塞の原因となる脳の血管の状態を予測する。  
LOX-index：血液検査にて、動脈硬化の進行具合から将来の脳梗塞のリスクを予測する。

# よくみられる症状



他にも意識障害や嚥下障害、排泄障害などがみられることがある。  
発症すると何らかの後遺症が残り、日常生活や仕事などに大きな支障が出ることも多い。

**FAST**とは、脳卒中の代表的な症状である

「**Face**:顔面麻痺」

「**Arm**:上肢麻痺」

「**Speech**:言語障害」

「**Time**:時間」

の頭文字を合わせて、英語の「早い」という意味が掛けられています。

顔、腕、言葉に1つでもこのような症状が突然現れた場合、脳卒中である可能性が高く、**すぐに**病院へ行き治療を受ける必要があります。



脳卒中は2022年の主な死因第4位、介護が必要となった主な原因第2位です。

予防のためには生活習慣を改善し、持病がある場合は適切な治療を受けましょう。